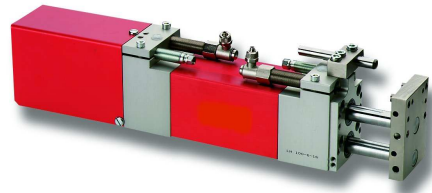




Unité linéaire standard :type LH

Type	Course	Charge maxi. (en kg)	Poids (en kg)
LH 100	0 - 100	28	5
LH 150	0 - 150	16	5,8
LH 200	0 - 200	9	6,6
LH 300	0 - 300	4,5	8,2
LH 400	0 - 400	3	9,8
LH 500	0 - 500	2,5	10,5



- LH diamètre vérin (32) courses réglables de 25 mm à 500 mm suivant modèles.

Nos avantages :

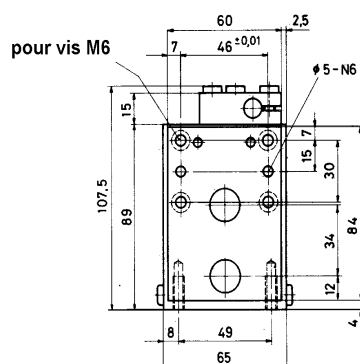
- **Fixation par le corps central :** permettant le mouvement des colonnes de guidage, ou de la plaque avant et arrière, permettant ainsi le mouvement du corps.
- **En standard : la LH** permet d'avoir 2 courses pour prise de pièce en position rentrée.
- **Réglages:** des butées de fin de courses accessibles et sans démontage.
- **Prises d'informations:** Par quittances interchangeables à monter sur les butées AS, selon logique choisie. **Pneumatique, Electrique, Electronique.**(ISO)
- **Fin de course:** à contact positif sur butée AS, finement réglable permettant une prise d'information simultanée.
- **Guidage :** précis par deux colonnes coulissant sur 4 douilles à billes , Précision répétitivité inférieure au $\pm 0,01$ mm. Vérin en époxy grande durée de vie.
- Amortissements suivant : par freins mécaniques (type A), freins hydrauliques autonomes ou freins oléopneumatiques hautes vitesses avec échangeur air/huile KOB 50 (type B).
- **Haute fiabilité :** utilisées à des milliers d'exemplaires depuis plusieurs années.
- **Cadence élevée:** (exemple) course de 100 mm en 15/100, suivant charges, électro-distributeurs et amortisseurs.
- **Durée de vie :** jusqu'à 15 millions de cycles en conditions normales d'utilisation.
- **Montage :** dans tous les plans.
- **Présentation :** aluminium anodisé orange.
- **Fonctionnement :** en air sec ou air lubrifié ou hydraulique basse pression
- **Fonctionnement :** température sur demande.
- **Piétage en standard :** sur le corps central et plaques d'extrémités
- **Arrêt intermédiaire :** multiple suivant besoin (voir INT LH)



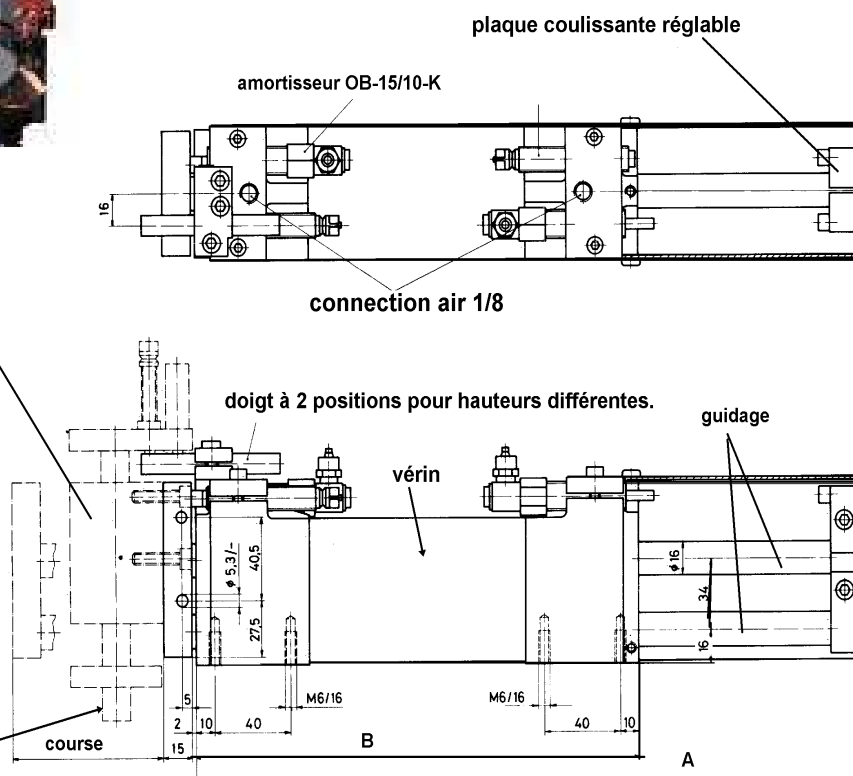
Unité linéaire standard :type LH- 100 à 500



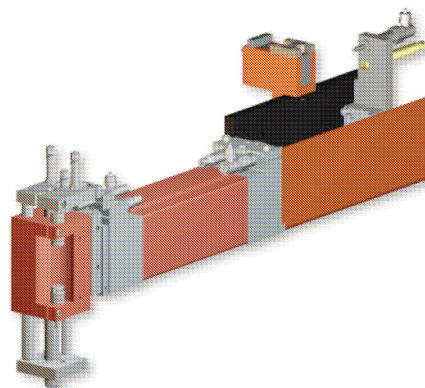
Option: VE



Montage: pince ou vérin rotatif

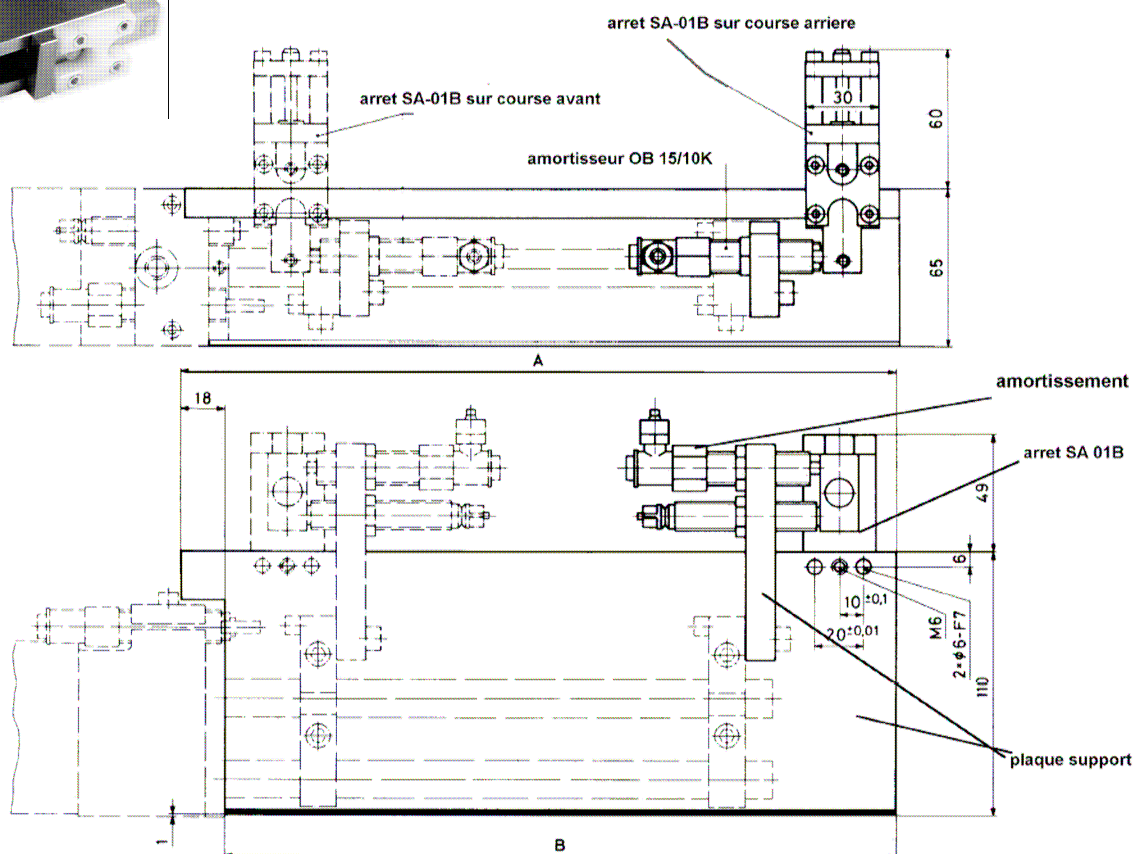
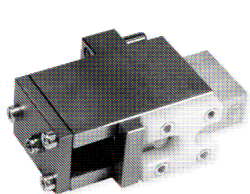


Modèle	course	A= mm	B= mm	Force piston	Consommation air	poids	Charge maxi embarqué
LH 100	0 à 100	352	234	226 N	0,73 NL	5 Kg	28 Kg
LH 150	0 à 150	452	284	226 N	1,09 NL	5,8 Kg	16 Kg
LH 200	0 à 200	552	334	226 N	1,45 NL	6,6 Kg	9, Kg
LH 300	0 à 300	752	434	226 N	2,18 NL	8,2 Kg	4,5 Kg
LH 400	0 à 400	952	534	226 N	2,90 NL	9,8 Kg	3 Kg



Unité linéaire standard :type LH

Option : avec arrêt intermédiaire



TYPE	A : en mm	B : en mm	sans arrêt SA 01B	avec arrêt SA 01B
LH 100	193	175	ZB :03-040	ZB :03-040A
LH 150	243	225	ZB :03-035	ZB :03-035A
LH 200	293	275	ZB :03-045	ZB :03-045A
LH 300	393	375	ZB :03-050	ZB :03-050A
LH 400	493	475	ZB :03-055	ZB :03-055A